

Lưu ý

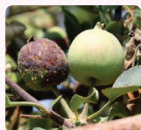


► Vui lòng lập tức khai báo nếu phát hiện thấy côn trùng hay sâu bệnh lạ gây hại.

- Sâu bệnh, côn trùng từ nước ngoài vào có thể gây ra mối nguy hại lớn đến các loài cây ăn quả như táo, lê, quýt v.v cũng như đến hoạt động sản xuất nông nghiệp trong nước. Vui lòng khai báo đến Cơ quan Kiểm dịch Thực động vật khi phát hiện các loài sâu bệnh, côn trùng lạ trong vùng đất trồng cây ăn quả, cây nông nghiệp.



Kiến lửa đỏ



Bệnh cháy lụi trên cây ăn quả



Sâu bướm



Ruồi giấm

Số điện thoại khai báo sâu bệnh, côn trùng mang vào từ nước ngoài



Cơ quan Kiểm dịch Thực động vật | 054-912-0667 (Khoa Phòng trừ dịch hại cây trồng)
054-912-1000 (Liên lạc nội bộ 2)

► Hướng dẫn khai báo xuất nhập cảnh dành cho người trong ngành chăn nuôi

- Trường hợp người trong ngành chăn nuôi có đi đến nước phát sinh bệnh truyền nhiễm ở gia súc thì bắt buộc phải khai báo xuất cảnh và khai báo nhập cảnh.

- Cách xác định nước phát sinh bệnh truyền nhiễm ở gia súc www.qia.go.kr → Kiểm dịch Động vật → Phân tích nguy hiểm khi nhập cảnh → Tình hình phát triển bệnh truyền nhiễm trên gia súc ở nước ngoài

- Khi không khai báo xuất cảnh và khai báo nhập cảnh, ở từng trường hợp, bạn sẽ bị phạt đến tối đa 3 triệu Won, và tối đa 10 triệu Won.

Khai báo xuất cảnh Dễ dàng thực hiện chỉ với chương trình ứng dụng trên điện thoại thông minh (eminwon.qia.go.kr/m)

Khai báo nhập cảnh Trực tiếp đến văn phòng cơ quan kiểm dịch ở sân bay, bến cảng

Tổng đài Tư vấn khai báo xuất nhập cảnh **1670-2870**

Phạm vi của người trong ngành chăn nuôi

- Người bảo chế, người kinh doanh, hoặc người lao động trong lĩnh vực được phẩm động vật
- Người sản xuất, người kinh doanh, hoặc người lao động trong lĩnh vực thức ăn gia súc
- Người thu mua / vận chuyển chất thải gia súc
- Người thu mua / vận chuyển đầu thỏ
- Người làm việc ở chợ gia súc hoặc ở lò mổ
- Người sở hữu gia súc và thành viên gia đình cùng chung sống với người đó*
- Người được tuyển dụng bởi người sở hữu gia súc và thành viên gia đình cùng chung sống với người được tuyển dụng
- Bác sĩ thú y, nhân viên phòng ngừa dịch bệnh gia súc, người xây dựng và người lao động ở cơ sở thú y nhân tạo cho gia súc

* Người có đăng kí trên danh sách đăng kí cư trú (bao gồm cả thành viên gia đình cùng chung sống trên thực tế)

- Hãy hạn chế việc đi thăm nhà chăn nuôi, chợ gia súc ở nước ngoài.
- Hạn chế việc đi thăm các cơ sở gia súc trong nước trong vòng 05 ngày sau khi về nước.

Khai báo kiểm dịch và điện thoại tư vấn



Cảng hàng không

Số điện thoại liên lạc

Trụ sở chính Khu vực Cảng hàng không Quốc tế Incheon

Nhà ga hành khách 1 Cảng hàng không Quốc tế Incheon **Động vật** 032-740-2661 **Thực vật** 032-740-2077

Nhà ga hành khách 2 Cảng hàng không Quốc tế Incheon **Động vật** 032-740-2028 **Thực vật** 032-740-2029

Bưu điện Quốc tế **Động vật** 032-740-2684 **Thực vật** 032-740-2089

Trung tâm Chuyển phát hàng hóa nhanh **Động vật** 032-744-5551 **Thực vật** 032-744-5554

Trụ sở khu vực Yeongnam

Cảng hàng không Quốc tế Gimhae **Động vật** 051-971-4991 **Thực vật** 051-971-0480

Cảng hàng không Quốc tế Daegu **Động vật** 053-982-5096 **Thực vật** 053-981-2838

Cảng Busan **Động vật** 051-441-1835 **Thực vật** 051-466-1836

Bưu điện Quốc tế Busan **Động vật** 051-971-4991 **Thực vật** 055-388-3741

Trụ sở Khu vực Jungbu

Trạm 1 Cảng Incheon **Động vật** **Thực vật** 032-891-3245

Trạm 2 Cảng Incheon **Động vật** **Thực vật** 032-772-0147

Cảng hàng không Quốc tế Cheongju **Động vật** **Thực vật** 043-213-0287

Cảng Pyeongtaek **Động vật** 031-8053-7707~9 **Thực vật** 031-8053-7702~4

Trụ sở Khu vực Seoul

Tuyến Gyeongui (Núi Dorasan) **Động vật** 02-2650-0622 **Thực vật** 02-2650-0644

Cảng hàng không Quốc tế Gimpo **Động vật** 02-2664-0601 **Thực vật** 02-2664-3844

Cảng Donghae, Cảng Sokcho, Cảng hàng không Quốc tế Yangyang **Động vật** 033-635-9125 **Thực vật** 033-635-3862

Trụ sở Khu vực Honam

Cảng Gunsan **Động vật** 063-460-9430 **Thực vật** 063-460-9450

Cảng hàng không Quốc tế Muan **Động vật** 062-975-6030 **Thực vật** 061-452-6797

Trụ sở Khu vực Jeju

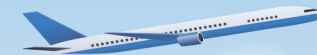
Cảng hàng không Quốc tế Jeju **Động vật** 064-746-0761 **Thực vật** 064-746-2460

Cảng Jeju **Động vật** 064-728-5350 **Thực vật** 064-728-5400

Vui lòng nhấn vào trang chủ của Cơ quan Kiểm dịch Thực động vật để biết thêm chi tiết.

<http://www.qia.go.kr>

베트남어



Động thực vật Hướng dẫn Kiểm dịch

“Nghiêm cấm việc đem động thực vật, nông sản, sản phẩm chăn nuôi từ nước ngoài vào.”



Cơ quan Kiểm dịch Thực động vật

Kiểm dịch Động/Thực vật là gì?



Thực thi **kiểm dịch** tại các cảng hàng không và cảng biển trên toàn quốc nhằm ngăn chặn việc du nhập vào trong nước các bệnh truyền nhiễm trên gia súc, các bệnh và côn trùng gây hại trên thực vật.

Quy trình Kiểm dịch



Đến Hàn Quốc (cảng hàng không, cảng biển, bưu điện)



Thủ tục nhập cảnh



Điền vào phiếu khai báo hải quan (khai báo kiểm dịch)



Kiểm dịch động vật, thực vật, nông sản, sản phẩm chăn nuôi

Cho phép đem vào nhập cảnh chỉ với những trường hợp không có gì bất thường trong kết quả kiểm dịch.



Kiểm tra hải quan



Nhập cảnh vào Hàn Quốc

- Có thể phạt tối đa đến 10.000.000 KRW nếu không khai báo về việc mang theo động vật, thực vật, nông sản, sản phẩm chăn nuôi nhập cảnh.
- Trường hợp vận chuyển nông sản, sản phẩm chăn nuôi từ nước ngoài vào qua đường bưu phẩm cũng cần khai báo kiểm dịch.

Kiểm dịch thực vật



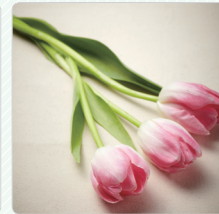
Những hạng mục bắt buộc phải khai báo

- Tất cả các loại nông sản bao gồm: các loại hạt, trái cây, rau, ớt khô, mè, sâm tươi, nấm khô, nguyên liệu thuốc Đông y, hương liệu v.v.
- Các loại hạt giống và cây giống như hạt giống, cây giống, thân củ, cành giâm, hạt mầm v.v.
- Gỗ xẻ, vật liệu bao bọc gỗ, côn trùng, sâu bệnh gây hại còn sống.

* Nộp giấy chứng nhận kiểm dịch thực vật đối với những loại thực vật được sử dụng để gieo trồng như hạt giống, cây con, thân củ v.v. Trường hợp chưa nộp thì cần được phê duyệt trước.



Rau



Hoa (hoa đã cắt)



Cây giống

Thực vật bị cấm mang vào

- Các loại rau củ quả tươi như: xoài, chanh, cam, đu đủ, táo, ổi, đậu non
- Khoai tây, khoai lang, củ mài, quả óc chó chưa bóc vỏ
- Cây giống, hạt mầm, cành giâm của cây ăn quả như cây táo, cây lê, cây nho v.v.
- Đất, thực vật còn dính đất, sâu bệnh côn trùng còn sống, hạt giống cỏ dại v.v.



Trái cây tươi, rau quả



Thực vật còn dính đất



Côn trùng còn sống



Vui lòng xác nhận bằng mã QR để biết thêm thông tin chi tiết về các vật phẩm bị cấm.

Kiểm dịch động vật



Hạng mục cấm mang vào

- Động vật nuôi: chó, mèo, chim cánh v.v.
- Sản phẩm làm từ sữa: sữa, phô mai, bơ v.v.
- Thịt và các sản phẩm từ thịt: thịt bò, thịt heo, thịt gà, xúc xích, chả, khô bò, thịt hộp v.v.
- Sản phẩm từ động vật: Nhung hươu, xương, lông vũ v.v. • Trứng và sản phẩm từ trứng: Trứng gà, trứng chim, lòng trắng trứng, bột trứng gà, v.v.
- Thức ăn, đồ ăn vặt, và thực phẩm dinh dưỡng v.v. dành cho thú nuôi
- Sản phẩm được gia công hoàn thiện đóng gói chân không nằm trong danh mục các vật phẩm bị cấm mang vào.

- Động vật và đa số các sản phẩm chăn nuôi thường không được mang vào nước khi không có **giấy chứng nhận kiểm dịch được cấp bởi cơ quan chính phủ tại nước xuất khẩu**.
- Khi mang theo các sản phẩm chăn nuôi hoặc thực phẩm có chứa những sản phẩm này, vui lòng khai báo đến Cơ quan Kiểm dịch Động thực vật để xác nhận khả năng có được mang vào hay không.



Thú nuôi



Sản phẩm từ sữa



Sản phẩm từ thịt



Màn thầu



Trứng



Xúc xích



Đồi trường



Thịt khô



Thức ăn cho động vật